

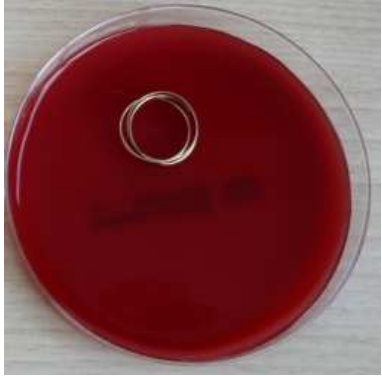
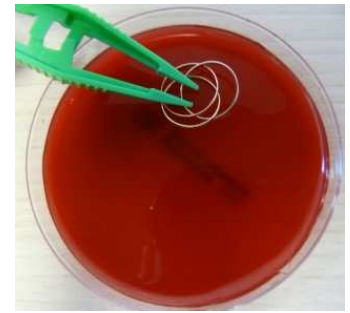


Fiche prélèvements sur bijou

Cette fiche décrit la méthode de prélèvement bactériologique des bijoux des professionnels de santé sur des géloses contacts sang.

Objectif	Illustrer la charge bactérienne pouvant se trouver sur les bijoux après 48h d'incubation à 35°C.
Moyens matériels	<p> Géloses sang Pince stérile PHA (produit hydro-alcoolique) Etuve sur site ou laboratoire Appareil photo Scotch, stylo permanent </p> 
Moyens humains	1 professionnel de santé : technicien de laboratoire, IDE.....
Descriptif	<ul style="list-style-type: none"> - Réaliser une désinfection des mains par friction avec un PHA. - Ouvrir la gélose et poser le couvercle à l'envers sans toucher l'intérieur. - Ouvrir stérilement l'emballage de la pince stérile.  <ul style="list-style-type: none"> - Faire déposer par le professionnel ses bijoux sans toucher la gélose. - Faire une photo de la gélose avec les bijoux. 

- Appuyer **doucement** avec la pince stérile sur les bijoux afin d'imprégner la gélose.



- Prendre avec la pince stérile les bijoux et les rouler sur le côté afin d'étaler sur la gélose les bactéries présentes sur les bijoux. (Prévoir quelques essais avant afin de maîtriser la manipulation)



- Refermer le couvercle de la gélose, le scotcher, écrire au stylo permanent le nom du service ou de l'établissement.



- Apporter dans les plus brefs délais au laboratoire d'analyses la gélose pour une mise en étuve pendant 48h (incubation à 35°C).
Faire ensuite une photo de celle-ci mettant en évidence la charge bactérienne.



- Restituer les résultats.