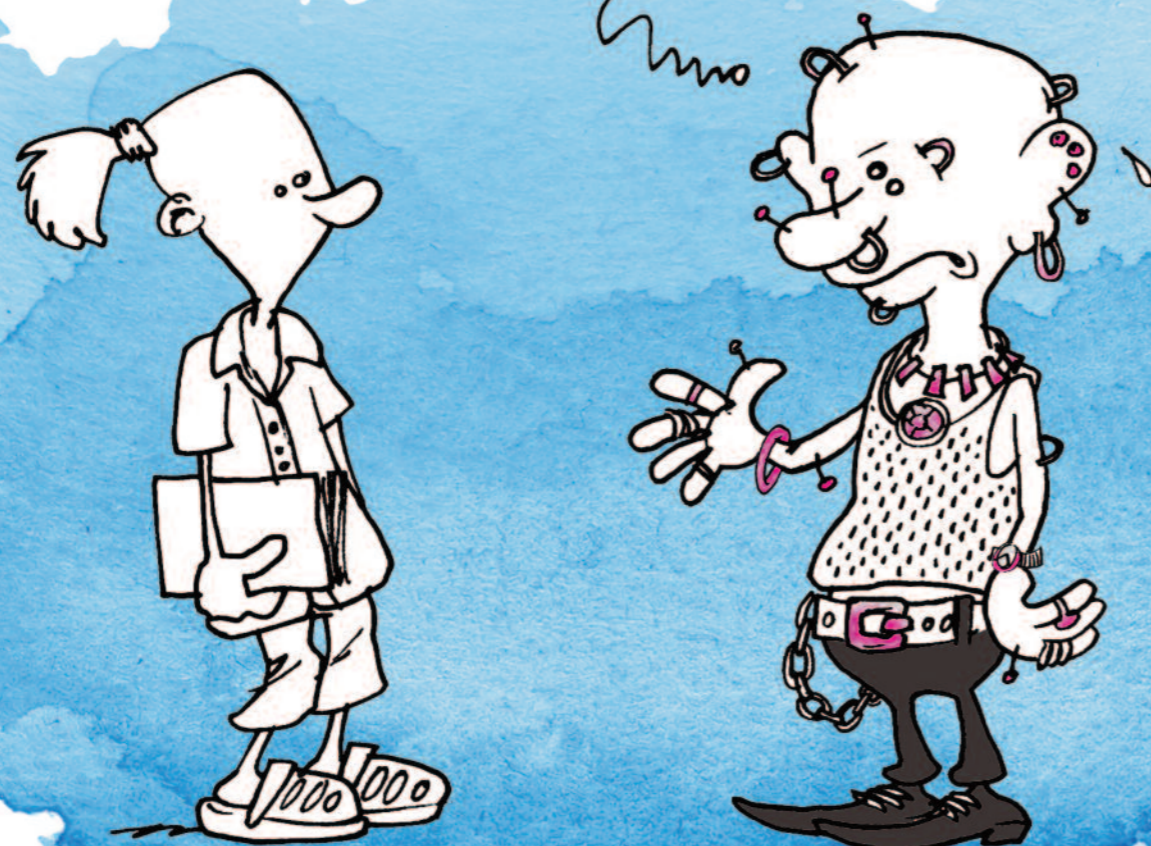


zéro bijoux

ZÉRO BIJOU !? FAUT QU'J'ARRIVE
2 HEURES AVANT DE BOSSER ...



ced/12.

POUCE !
ON N'JOUE PLUS !



Le port de bijoux est associé à une plus forte contamination des mains

Défi n°1 : J'enlève ma montre et mon bracelet !

RDV le 5 mai pour le défi n° 2

